

---

# MONITORAGGIO DEI PROGETTI DI E-GOVERNMENT FASE I

situazione alla data del 15 settembre 2004

**Marco Gentili**

Ufficio Monitoraggio e gestione progetti delle Regioni degli Enti Locali



# Monitoraggio



# UFFICIO MONITORAGGIO e gestione progetti delle Regioni degli Enti Locali

---



Cura l'avanzamento dei progetti di e-Government cofinanziati dal MIT e i rapporti amministrativi con i responsabili di progetto ed i referenti istituzionali delle rispettive amministrazioni

## **Centro di competenza sul governo dei progetti ICT**

strategie di acquisizione delle forniture ICT

appalto pubblico di forniture e contrattualistica ICT

project management, quality assurance, customer satisfaction

sistemi di monitoraggio

verifica dei risultati

## **Servizi di monitoraggio**

progetti che prevedono un cofinanziamento MIT

creazione di scenari sull'attuazione dei progetti

indicatori di benchmark per i progetti



# MONITORAGGIO

## Caratteristiche

---



### **Configura un modello di cooperazione**

DIT e CNIPA, Regioni e CRC, Enti coordinatori e Enti aggregati

### **Definisce un approccio innovativo**

permette di imparare insieme sul campo

### **Adotta un approccio il meno invasivo possibile**

i progetti documentano quanto dichiarato con evidenze oggettive già in loro possesso

### **Evidenzia le best practices**

offre una cassa di risonanza al progetto

### **Non è un monitoraggio finanziario**

si concentra sul raggiungimento dei risultati piuttosto che sulla rendicontazione delle spese, è complementare ai monitoraggi finanziari (Monitoraggio Comunitario Regioni Obiettivo 1, ecc.)

### **Garantisce l'erogazione dei cofinanziamenti DIT**

coerentemente ai risultati raggiunti



# MONITORAGGIO

## Obiettivi e Dimensioni

---



### Obiettivi

Sensibilizza la pianificazione ed il governo dei propri progetti

Stimola il raggiungimento degli obiettivi prefissati

Consente il confronto e l'autodiagnosi

produce indicatori di benchmark

Supporta la comunicazione dei risultati raggiunti

Ministro per l'Innovazione e le tecnologie e CNIPA

Regioni e CRC, Enti coordinatori e progetti

### Dimensioni

134 progetti monitorati

400 assessment in corso d'opera

130 verifiche successive all'andata in esercizio

1.500 interventi di assistenza CNIPA telefono/e-mail l'anno

6 rapporti di sintesi prodotti a cadenza semestrale



# MONITORAGGIO

## Modalità di intervento sui progetti



<b>Evento</b>	<b>Tempo</b>	<b>SAL%</b>	<b>Cofinanz.</b>
Avvio convenzione	marzo 2003	0%	30%
Avvio sviluppo	marzo 2003, firma ottobre 2003, accordo		
<b>Assessment I</b>	<b>dopo 8 mesi dall'avvio</b>	<b>30%</b>	<b>55%</b>
<b>Assessment II</b>	<b>dopo 16 mesi dall'avvio</b>	<b>70%</b>	<b>80%</b>
Fine sviluppo	dopo 24 mesi dall'avvio	100%	
Esercizio	per 12 mesi dopo la fine sviluppo		
<b>Verifica finale</b>	<b>dopo 3 mesi dalla fine</b>		<b>100%</b>
Fine convenzione	dopo 36 mesi dalla firma		



## Dati utilizzati



## DATI UTILIZZATI

Tipologia Progetti	Valore MI €	% Progetti	# Progetti
<b>Progetti con dati verificati</b> hanno effettuato almeno un assessment	288.2	70%	93
<b>Progetti con dati dichiarati</b> primo assessment in corso	37.0	10%	14
<b>Progetti con dati stimati</b> non hanno effettuato assessment dati ricavati da dichiarazioni degli enti coordinatori	51.7	13%	18
<b>Progetti che non sono partiti</b> nessuna attività conclusa	22.0	5%	7
<b>Progetti con dati mancanti</b> manca il piano esecutivo di progetto	13.1	2%	2
<b>TOTALE</b>	<b>412.2</b>	<b>100%</b>	<b>134</b>





## Stato di avanzamento dei progetti



# STATO AVANZAMENTO LAVORI COMPLESSIVO



## 15 maggio 2004

**Stato avanzamento lavori complessivo** **33%** **Media**

Sovrastima indotta dal metodo di calcolo 5%

**Stima** elaborata a partire dalle pianificazioni dei progetti

Media del SAL di ciascun progetto pesata sul costo

Media calcolata su **130 progetti** pianificati su 134

## 15 settembre 2004

**Stato avanzamento lavori complessivo** **41%** **Media**

Sovrastima indotta dal metodo di calcolo 0%

**Misura** elaborata sulla base delle verifiche del monitore

Media del SAL di ciascun progetto pesata sul costo

Media calcolata su **125 progetti** partiti su 134

## 15 gennaio 2005

**Stato avanzamento lavori complessivo** **47%** **Media**

Sovrastima indotta dal metodo di calcolo 2%

**Stima** elaborata sulla base degli andamenti

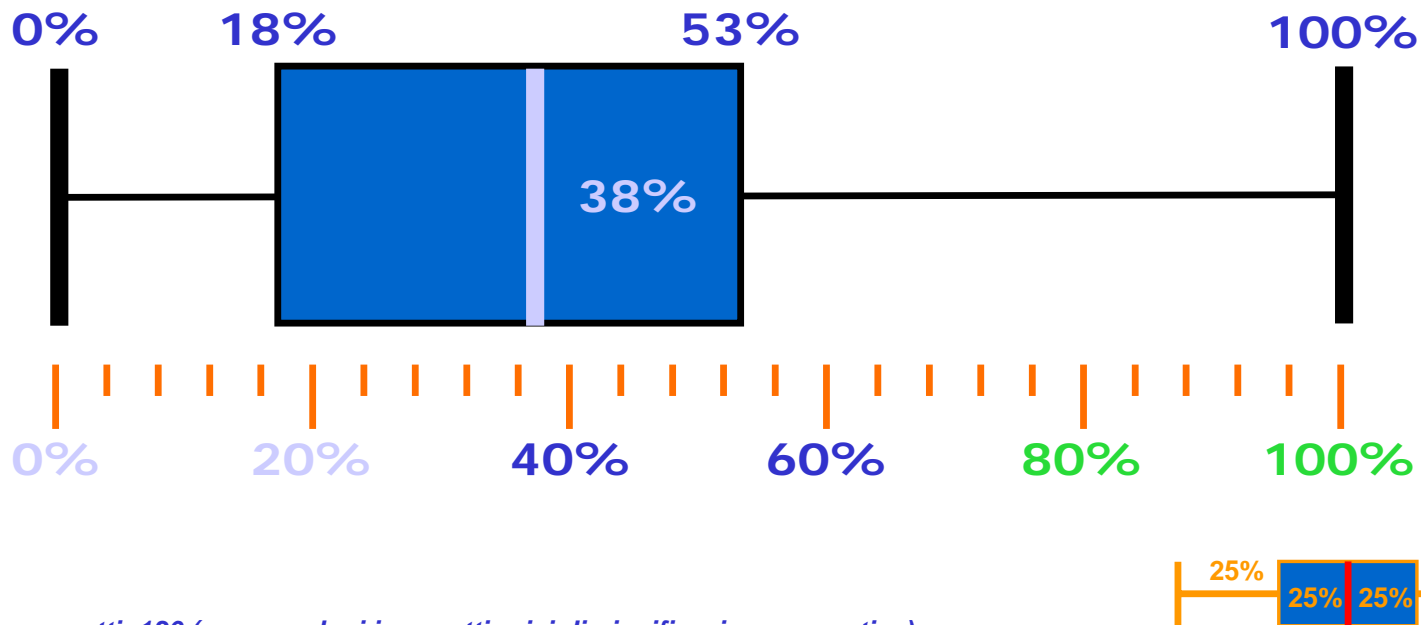


# STATO AVANZAMENTO LAVORI

## Distribuzione progetti per SAL

**15 maggio 2004**

Il 25% dei progetti ha un SAL in linea con le aspettative (SAL > 50%)



*Base progetti: 130 (sono esclusi i progetti privi di pianificazione esecutiva)*

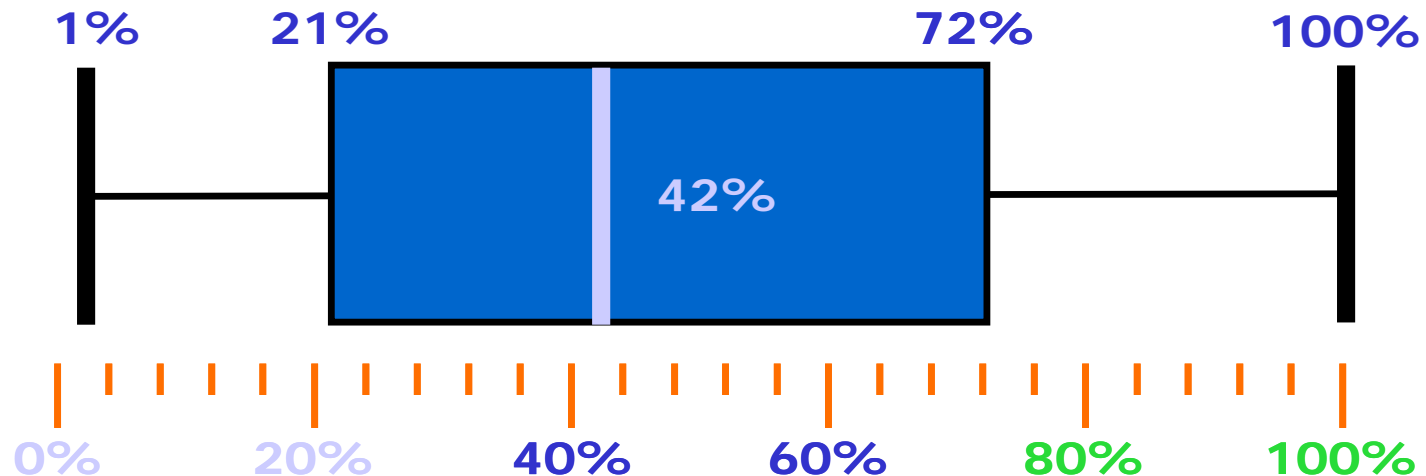


# STATO AVANZAMENTO LAVORI

## Distribuzione progetti per SAL

**15 settembre 2004**

Il 25% dei progetti ha un SAL in linea con le aspettative (SAL > 70%)  
Comportamenti omogenei per progetti medi e grandi  
Media e Mediana sono quasi uguali



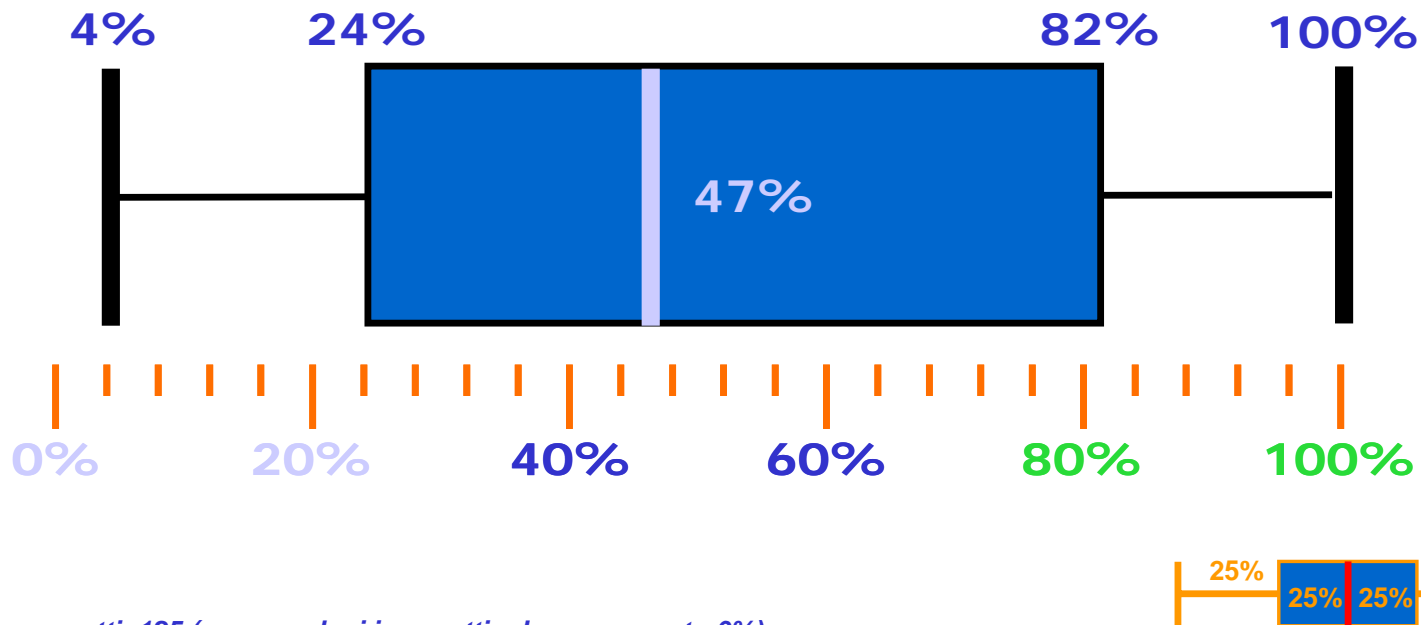
*Base progetti: 125 (sono esclusi i progetti ad avanzamento 0%)*



# STATO AVANZAMENTO LAVORI COMPLESSIVO

15 gennaio 2005

Il 25% dei progetti ha un SAL in linea con le aspettative (SAL > 80%)



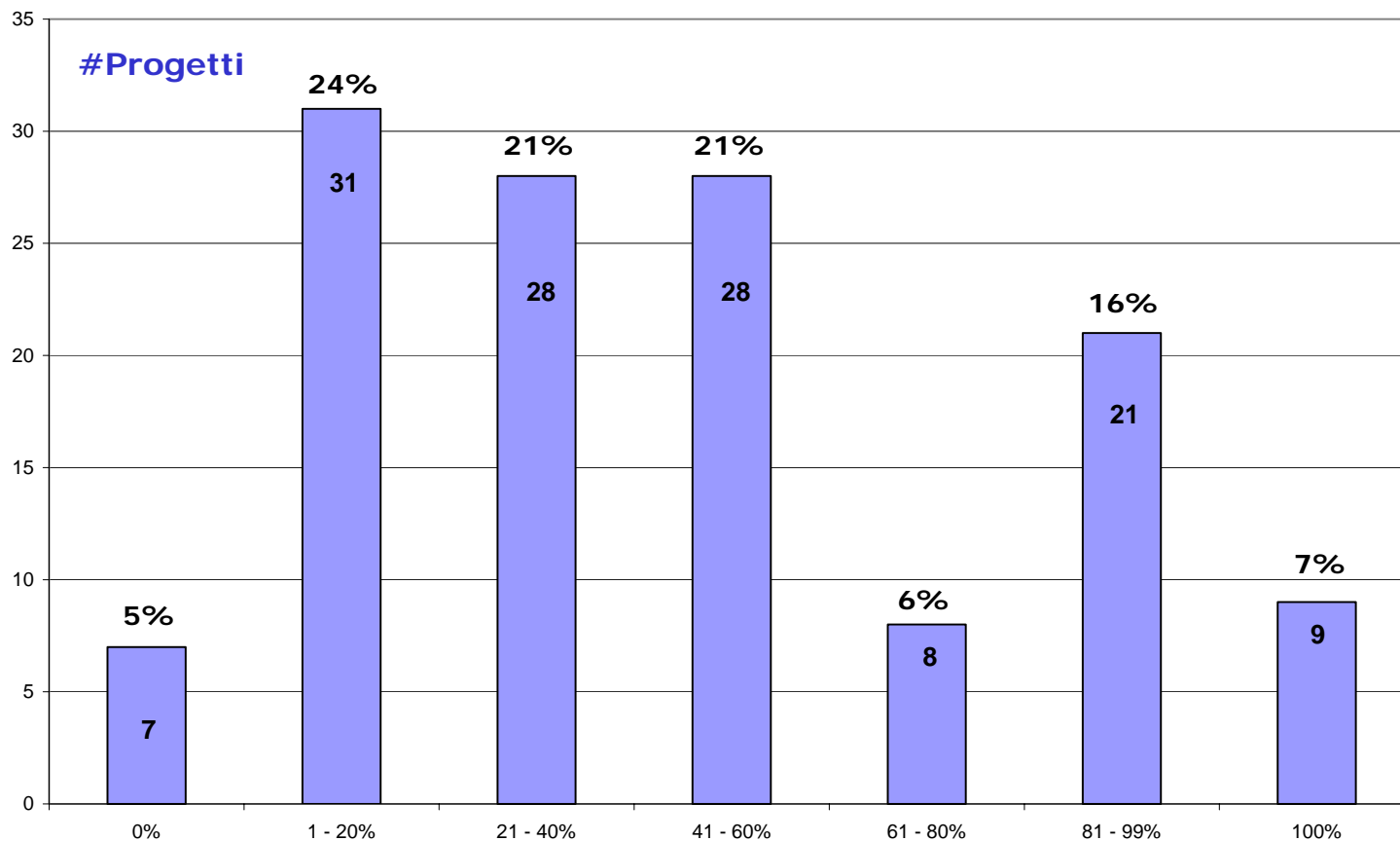
Base progetti: 125 (sono esclusi i progetti ad avanzamento 0%)



# STATO AVANZAMENTO LAVORI

## Distribuzione progetti per SAL

progetti completati 3 verificati dal monitore, 6 prossimi a finire prima del 15/09/04



Base progetti: 132

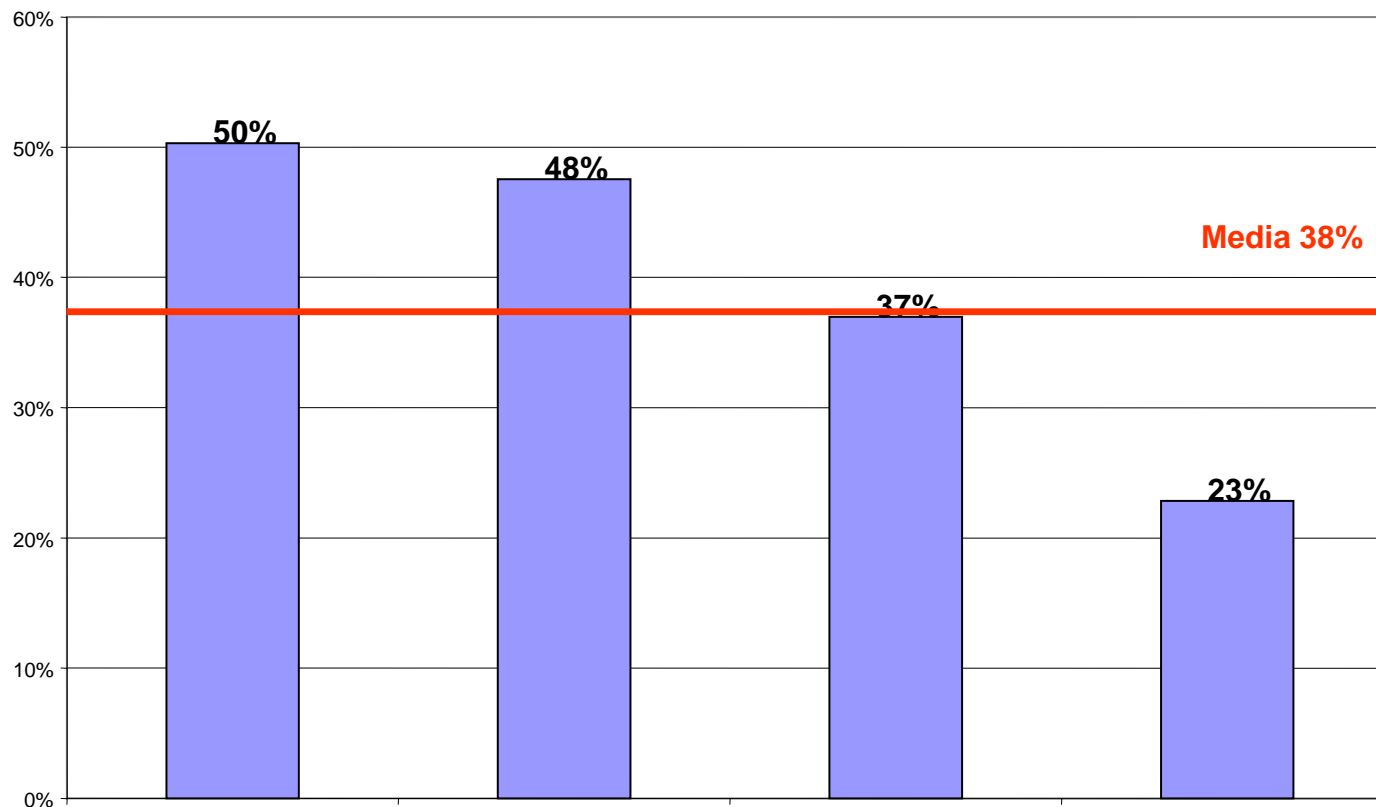
Classe di Stato Avanzamento Lavori



# STATO AVANZAMENTO LAVORI

## SAL per aree geografiche

SAL %



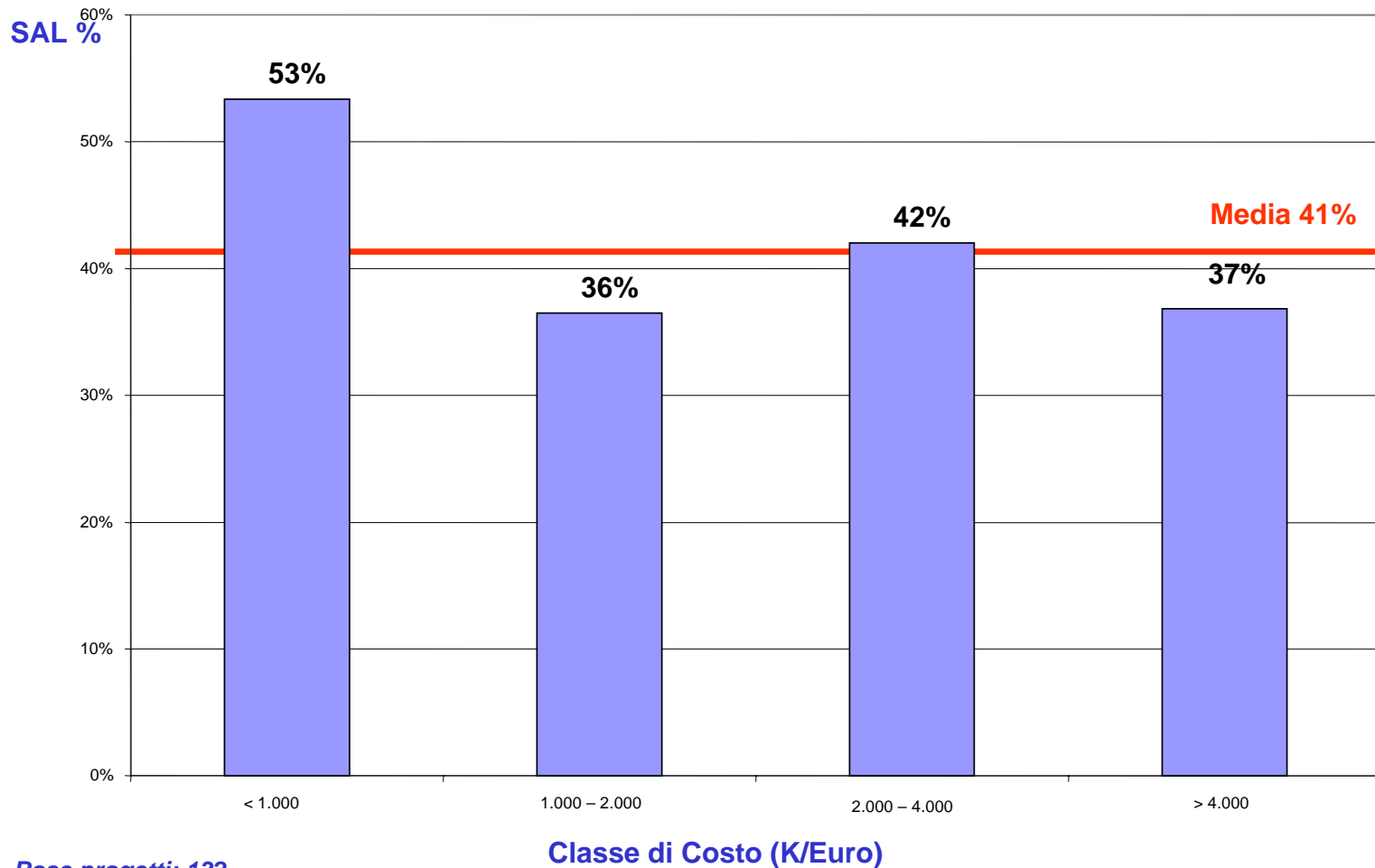
Aree Geog.	Nord Est	Nord Ovest	Centro	Sud e Isole
N. Prog.	27	26	53	26

Base progetti: 132



# STATO AVANZAMENTO LAVORI

## SAL per dimensione economica



**Base progetti: 132**

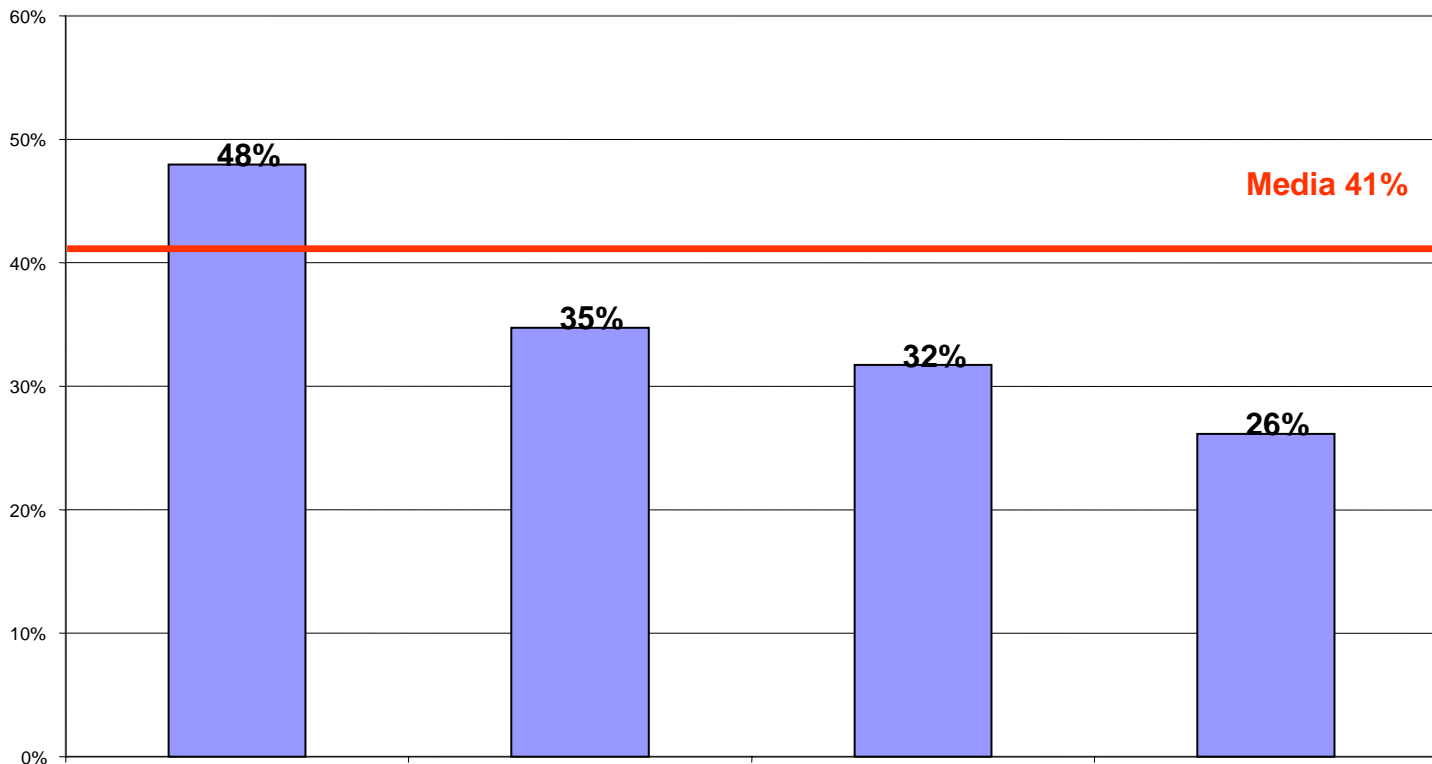




# STATO AVANZAMENTO LAVORI

## SAL per tipo Ente coordinatore

SAL %



Ente Coordinatore	Regione	Provincia	Comune	Com. Montane
N. Progetti	58	30	41	3

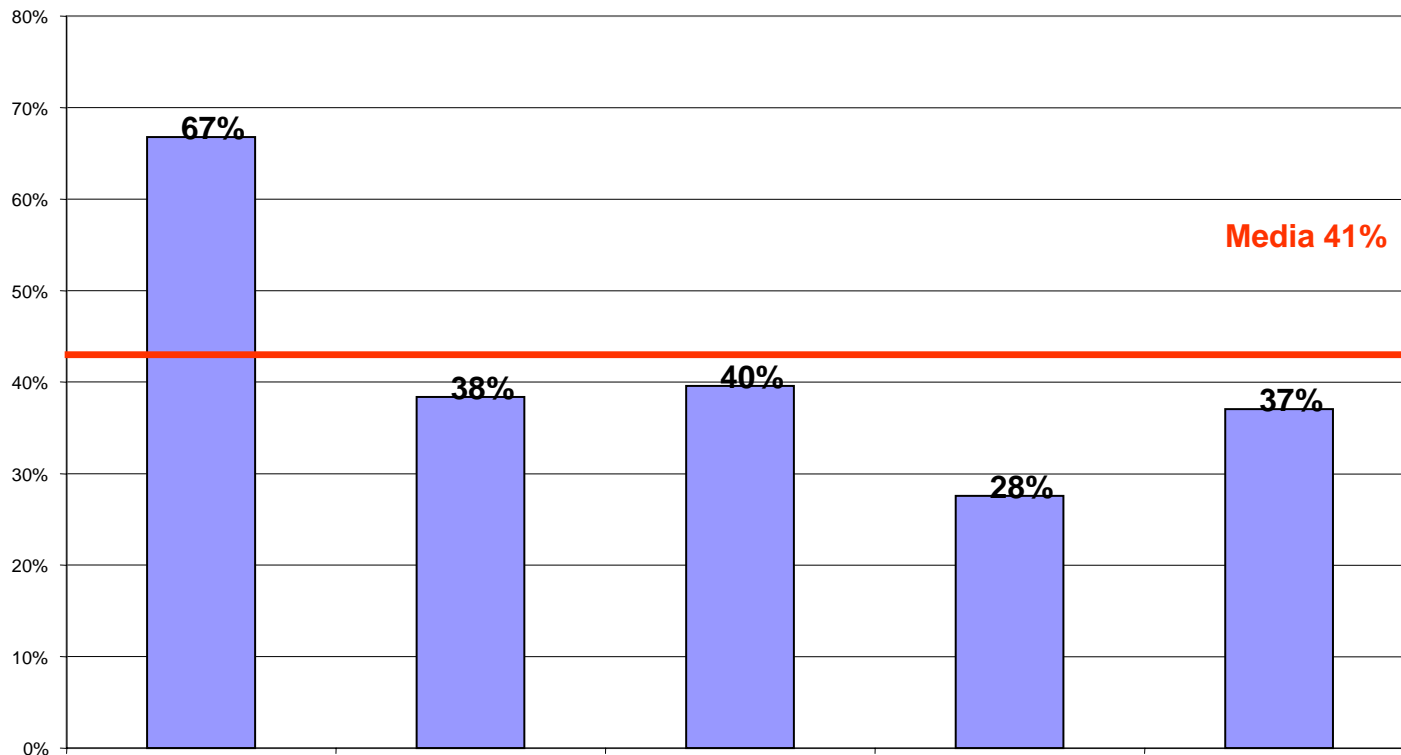
**Base progetti: 132**



# STATO AVANZAMENTO LAVORI

## SAL per numero Enti aggregati

SAL %



Aggregaz. Enti	1	2 - 8	9 - 30	31 - 90	> 90
N. Progetti	16	32	32	28	24

**Base progetti: 132**



## Ritardo dei progetti



# RITARDO / ANTICIPO COMPLESSIVO



**15 maggio 2004**

**Ritardo**

**non disponibile**

**Media**

**15 settembre 2004**

**Ritardo**

**5,5 mesi 23% Media**

**Misura** elaborata sulla base della differenza tra costo pianificato e maturato verificata dal monitore

Media aritmetica del Ritardo di ciascun progetto

Media calcolata su **132 progetti** partiti su 134

Durata media assunta per i progetti 24 mesi

**15 gennaio 2005**

**Ritardo**

**7,0 mesi 29% Media**

**Stima** elaborata sulla base della differenza tra costo pianificato e maturato

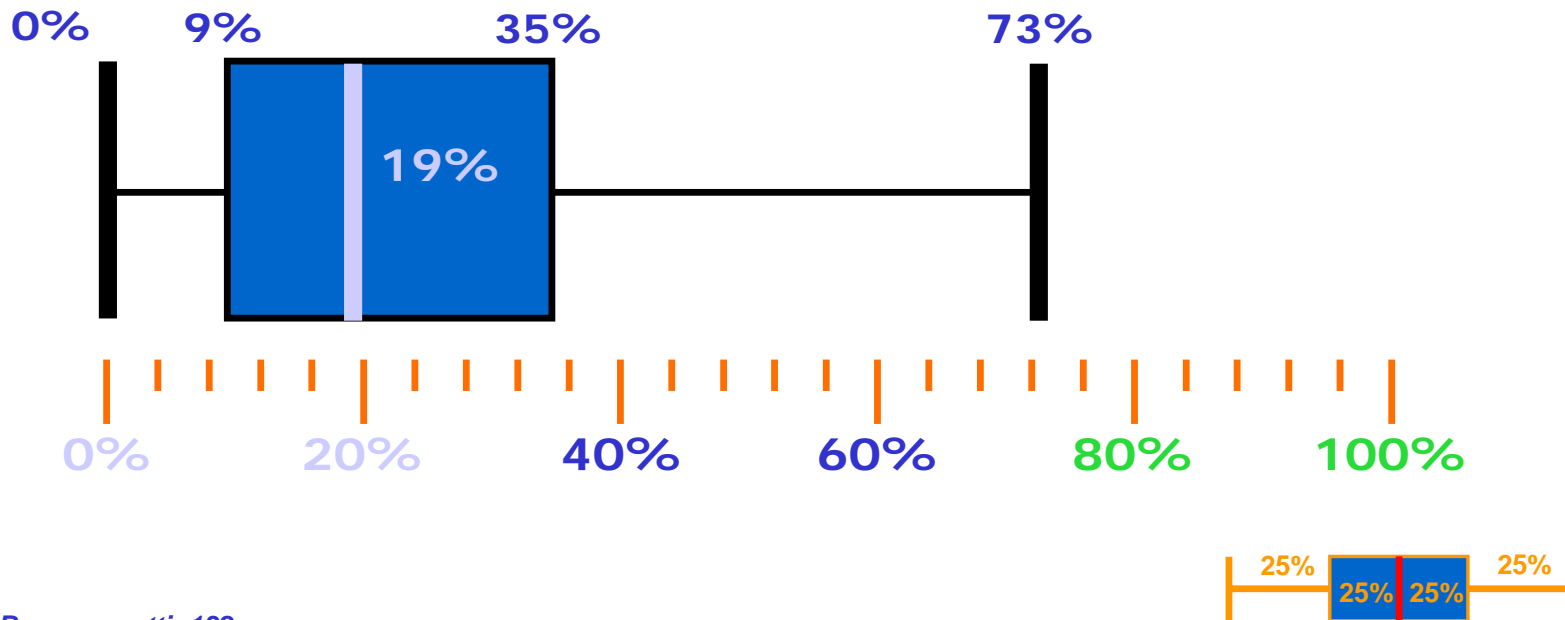


# RITARDO / ANTICIPO

## Distribuzione progetti per ritardo

**15 settembre 2005**

- Il 25% dei progetti non ha ritardo (Ritardo < 9%)
- Il 50% dei progetti ha un ritardo fisiologico (10% < Ritardo < 35%)
- Il 25% dei progetti ha ritardi molto elevati (Ritardo > 35%)

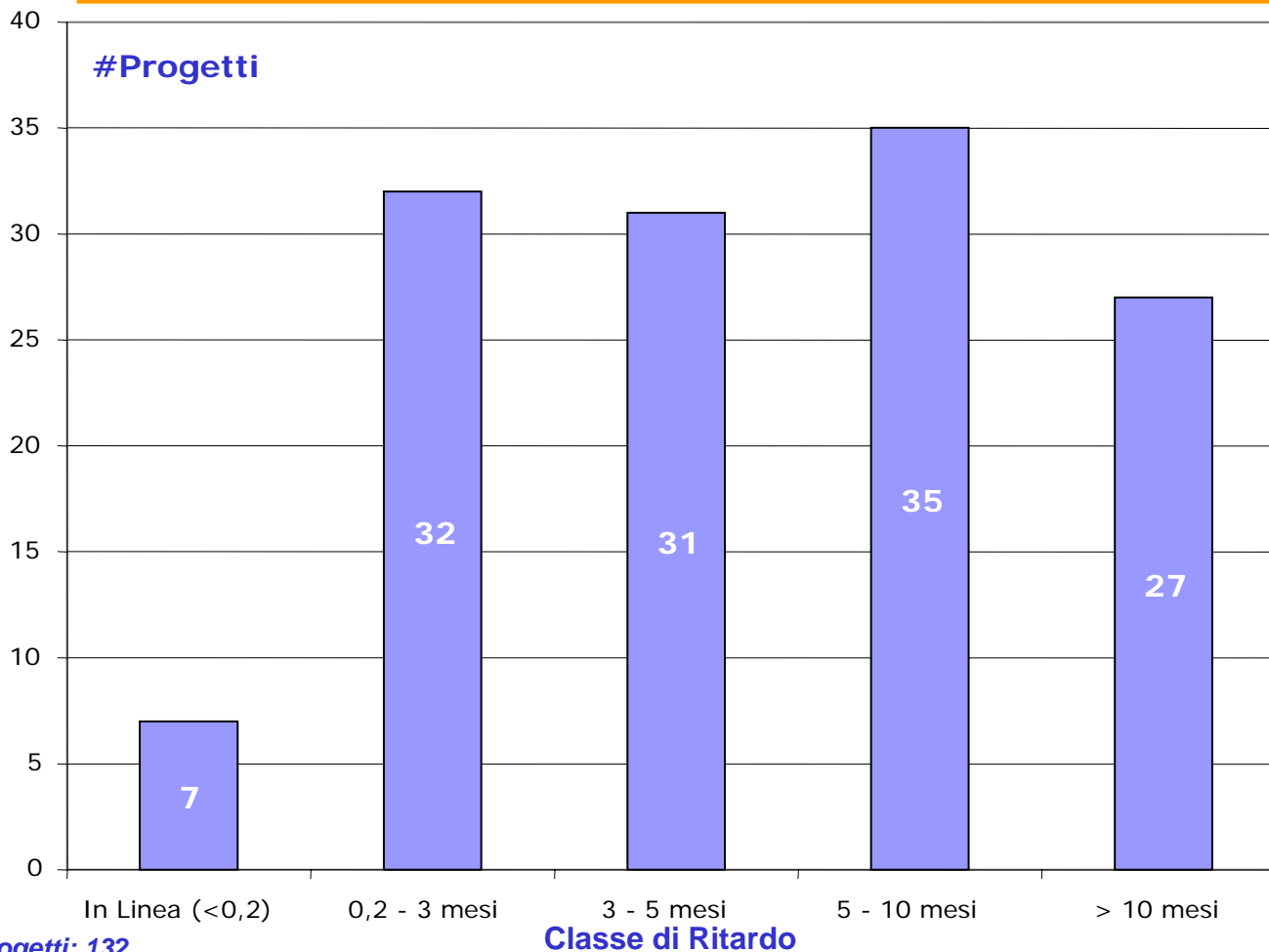


Base progetti: 132



# RITARDO / ANTICIPO

## Distribuzione progetti per ritardo



**Base progetti: 132**

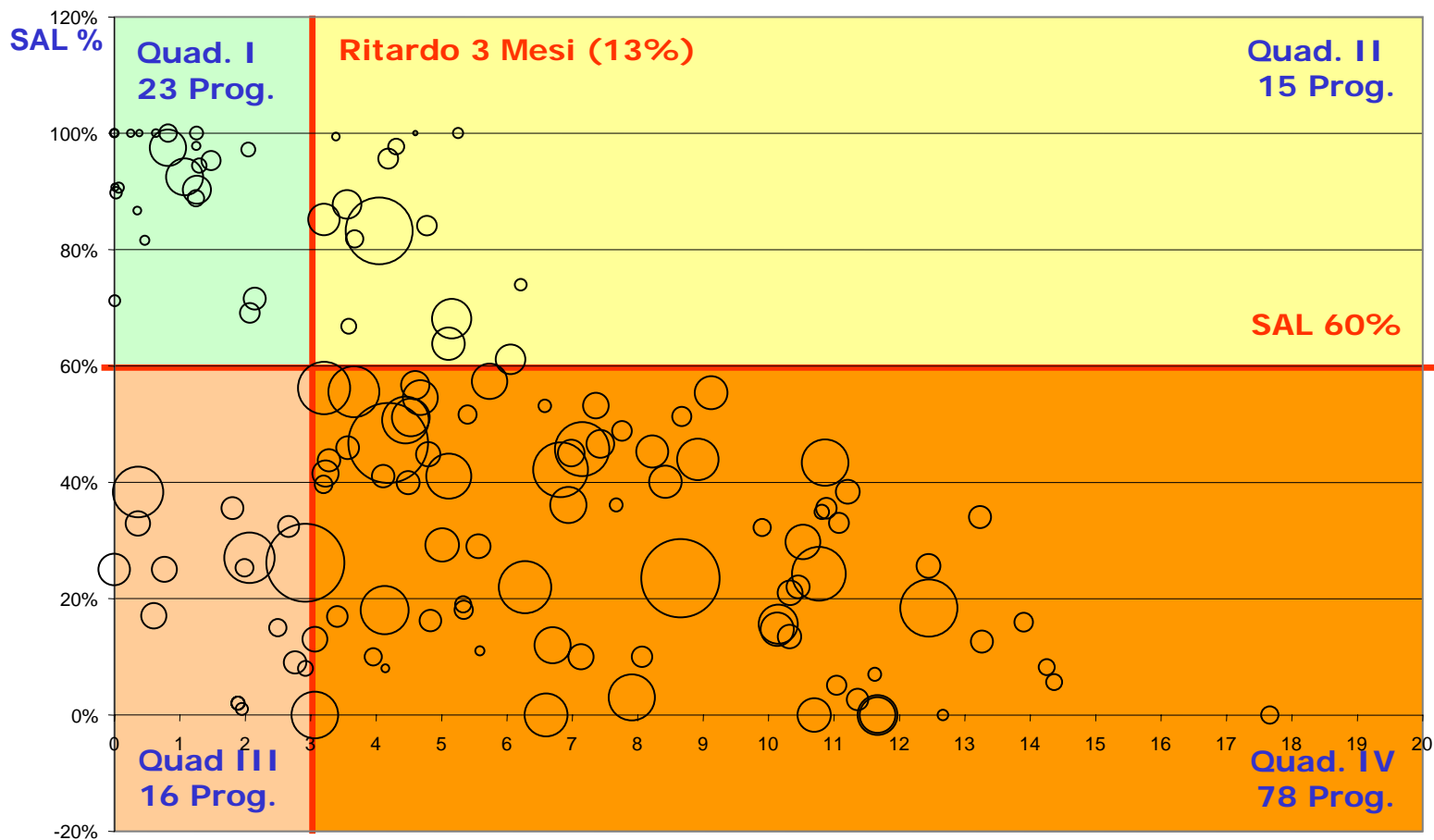


## Posizionamento dei progetti



# POSIZIONAMENTO PROGETTI

## Ritardo/Sal/Costo



Base progetti: 132

Ritardo (mesi)





# POSIZIONAMENTO DEI PROGETTI QUADRANTI

---



## QUADRANTE I di eccellenza

SAL > 60%, Ritardo inferiore a 3 mesi

**23 progetti**

**17%**

## QUADRANTE II di elevato avanzamento

SAL > 60%, Ritardo superiore a 3 mesi

**15 progetti**

**12%**

## QUADRANTE III a sviluppo lento (o partiti tardi)

SAL < 60%, Ritardo inferiore a 3 mesi

**16 progetti**

**12%**

## QUADRANTE IV critico

SAL < 60%, Ritardo superiore a 3 mesi

**78 progetti**

**59%**



# POSIZIONAMENTO PROGETTI PROGETTI CONCLUSI



9 progetti completati SAL estrapolati al 15/9/2004

11,8 mln €, 2.9% valore fase I piano e-gov

3 progetti completati verificati dal monitore

Codice	Nome	Ente coordinatore	Valore economico (k €)
121	ENTERPRISE	Comune Pordenone	1.635
143	SSB	Provincia di Brescia	563
189	Sviluppo SIARL	Regione Lombardia	4.005

6 progetti prossimi a finire prima del 15/09/04 non verificati

Codice	Nome	Ente coordinatore	Valore economico (k €)
163	@LI	Regione Lombardia	3.291
234	Comunica	Comune Ventotene	159
024	SUAPED	Regione Veneto	373
134	Siter@	Provincia di Bergamo	121
080	MI.Porti	Comune di Milano	600
051	SPOT	Provincia di Trento	1.078



# POSIZIONAMENTO PROGETTI PROGETTI IN FASE AVANZATA

Cod Progetto	Acronimo Progetto	Tipo Ente Coordinatore	Nome Ente Coordinatore	Finanziamento DIT	Costo Totale B1 ex	SAL % Verificato
121	ENTERPRISE	Comune	Pordenone Comune	550.000	1.635.295	100
189	Sviluppo SIARL	Regione	Lombardia	1.000.000	4.005.820	100
143	SSB	Provincia	Brescia Provincia	170.000	563.156	99
163	@LI	Regione	Lombardia	920.000	3.291.248	93
080	MI.Porti	Comune	Milano Comune	180.000	600.000	93
052	BORSTUDIO	Provincia	Bolzano Provincia	80.000	250.000	93
168	Portale RL	Regione	Lombardia	790.000	3.354.402	92
234	Comunica	Comune	Ventotene Comune	50.000	159.000	92
431	COMNET UMBRIA	Provincia	Perugia Provincia	1.000.000	4.486.664	90
197	PROPOCERT	Regione	Lazio	240.000	731.458	90
152	IDO	Regione	Friuli Venezia Giulia	120.000	370.000	88
086	PROTINT	Regione	Friuli Venezia Giulia	70.000	200.000	86
051	SPOT	Regione	Trento Provincia	360.000	1.078.375	83
201	SUSILAZIO	Regione	Lazio	240.000	930.480	83
048	SERV_VR	Comune	Verona Comune	900.000	2.801.647	80
200	SISTERLAZIO	Regione	Lazio	180.000	676.800	80
018	CT-RVE	Regione	Veneto	220.000	638.064	79
084	A-1	Regione	Toscana	1.100.000	7.858.205	79
037	Si.Pro.Ci.	Provincia	Macerata Provincia	110.000	324.200	79
425	IRIDE	Regione	Piemonte	610.000	1.770.500	78
031	SISRCR	Regione	Friuli Venezia Giulia	670.000	3.980.310	77
118	CAT@HOSPITAL	Provincia	Catanzaro Provincia	300.000	894.600	77
157	I.A.E.W.	Provincia	Parma Provincia	830.000	2.589.000	76
033	CRS-SISS	Regione	Lombardia	5.650.000	30.243.714	74
134	Siter@	Provincia	Bergamo Provincia	40.000	121.000	74
055	WEGE 2002	Provincia	Bolzano Provincia	370.000	1.091.942	72
024	SUAPED	Regione	Veneto	110.000	373.338	71
402	minosse	Comune	Prato Comune	240.000	800.976	69
153	INTRAEELL	Regione	Friuli Venezia Giulia	40.000	225.000	67
338	GP&D	Comune	Roma Comune	450.000	1.350.446	66
368	Ci-Tel	Comune	Pisa Comune	630.000	3.353.592	64
215	eVai!	Comune	Bologna Comune	210.000	618.871	62

**QUADRANTE**  
di eccellenza  
**QUADRANTE**  
di elevato  
avanzamento



# POSIZIONAMENTO PROGETTI

## PROGETTI APPENA AVVIATI



Cod Progetto	Acronimo Progetto	Tipo Ente Coordinatore	Nome Ente Coordinatore	Finanziamento DIT	Costo Totale B1 ex	SAL % Verificato
096	D2 RETEURP	Regione	Toscana	430.000	2.159.342	15
188	RILFEDEUR	Regione	Emilia Romagna	640.000	1.897.500	14
395	SERVIZICOMUNI	Comune	Anagni Comune	200.000	1.221.600	13
093	C4	Regione	Toscana	290.000	1.186.942	13
226	TP.net	Provincia	Trapani Provincia	670.000	2.858.000	12
292	Intercent-ER	Regione	Emilia Romagna	1.020.000	5.148.900	12
277	e-Firenze	Comune	Firenze Comune	1.310.000	3.813.684	11
272	provinciaunica	Provincia	Pescara Provincia	600.000	1.768.098	10
418	GERONACCESS	Regione	Marche	110.000	320.000	10
282	BAS-REFER	Regione	Basilicata	70.000	232.500	9
071	INTEROP	Regione	Basilicata	260.000	770.500	8
092	B-2	Regione	Toscana	270.000	921.359	6
108	e-SULP	Comune	Roma Comune	420.000	1.287.132	5
388	SMART	Provincia	Livorno Provincia	290.000	1.349.800	5
125	RISO	Provincia	Lecce Provincia	1.260.000	7.200.000	3
190	E-LAZIO	Regione	Lazio	480.000	1.646.734	3
285	TriBas	Regione	Basilicata	150.000	524.640	1
<b>17 progetti</b>		<b>TOTALE</b>		<b>8.470.000</b>	<b>34.306.731</b>	
				<b>prima tranche</b>	<b>2.541.000</b>	
				<b>tranche successive</b>	<b>5.929.000</b>	

## QUADRANTE

a sviluppo lento

## QUADRANTE

critico



# POSIZIONAMENTO PROGETTI PROGETTI NON PARTITI

Cod Progetto	Acronimo Progetto	Tipo Ente Coordinatore	Nome Ente Coordinatore	Finanziamento DIT	Costo Totale B1 ex
058	BRIDGE	Comune	Desio Comune	200.000	400.000
068	GOLEM	Comune	Catanzaro Comune	1.100.000	4.400.000
141	VICINO	Regione	Marche	400.000	1.392.306
311	ComNet - RA	Regione	Abruzzo	1.140.000	5.460.000
343	EMOUNSAR	Com.Montana	C.M. n.9 del Nuorese	1.650.000	7.374.310
359	CE	Comune	Terni Comune	2.330.000	6.230.443
382	INTEMA2000	Provincia	L'Aquila Provincia	200.000	3.857.000
7	progetti	<b>TOTALE</b>		<b>7.020.000</b>	<b>29.114.059</b>
			<b>prima tranche</b>	<b>2.106.000</b>	
			<b>tranche successive</b>	<b>4.914.000</b>	

**QUADRANTE**  
critico

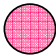
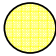



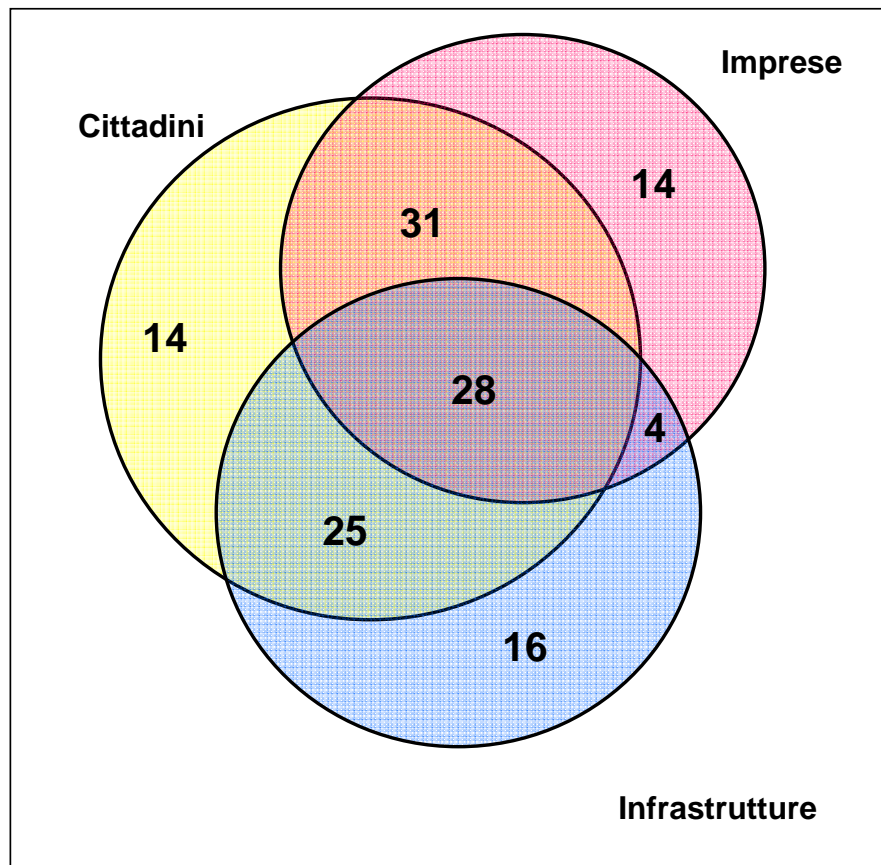
## Risultati conseguiti



# PROGETTI DI e-GOVERNMENT FASE I

## Distribuzione progetti per tipologia di servizi

-  Numero progetti che erogano servizi alle Imprese
-  Numero progetti che erogano servizi ai cittadini
-  Numero progetti che erogano servizi infrastrutturali





# SERVIZI A CITTADINI e IMPRESE



## SERVIZI A CITTADINI

**98 progetti coinvolti** sui 132 considerati **74%**

- 6 hanno rilasciato tutti i servizi
- 19 hanno rilasciato parzialmente i servizi
- 73 non hanno rilasciato nessun servizio

**120 servizi rilasciati** sui 2094 previsti **6%**

**7.2 milioni popolazione interessata** su 27.9 milioni **26%**

## SERVIZI A IMPRESE

**77 progetti coinvolti** sui 132 considerati **58%**

- 4 hanno rilasciato tutti i servizi
- 5 hanno rilasciato parzialmente i servizi
- 68 non hanno rilasciato nessun servizio

**355 servizi rilasciati** sui 2002 previsti **18%**

**0.4 milioni imprese interessate** su 1,6 milioni **2,3%**





# SERVIZI INFRASTRUTTURALI

## SERVIZI INFRASTRUTTURALI

	PREVISTI	RILASCIATI (%)
<b>PROTOCOLLO</b> 9 progetti, dati previsti 5 progetti, dati effettivi 2 progetti		
Numero di AOO (aree organizzative omogenee)	899	161 (18%)
<b>CARTE SERVIZI</b> 3 progetti, dati previsti 3 progetti, dati effettivi 2 progetti		
Carte distribuite	2.888.505	805.000 (28%)
<b>COOPERAZ. APPLICATIVA</b> 41 progetti, dati previsti 19 progetti, dati effettivi 10 progetti		
Numero di servizi condivisi	266	71 (26%)
<b>TRASPORTO</b> 36 progetti, dati previsti 25 progetti, dati effettivi 14 progetti		
Amministrazioni connesse	4.240	3.277 (77%)
Dipendenti	225.527	129.230 (57%)
Sedi connesse	19.036	6.720 (35%)
<b>GIS</b> 9 progetti, dati previsti 3 progetti, dati effettivi 1 progetto		
kmq di territorio urbano acquisiti	63.974	2.774 (4%)
Kmq di territorio extraurbano acquisiti	71.800	0 (0%)

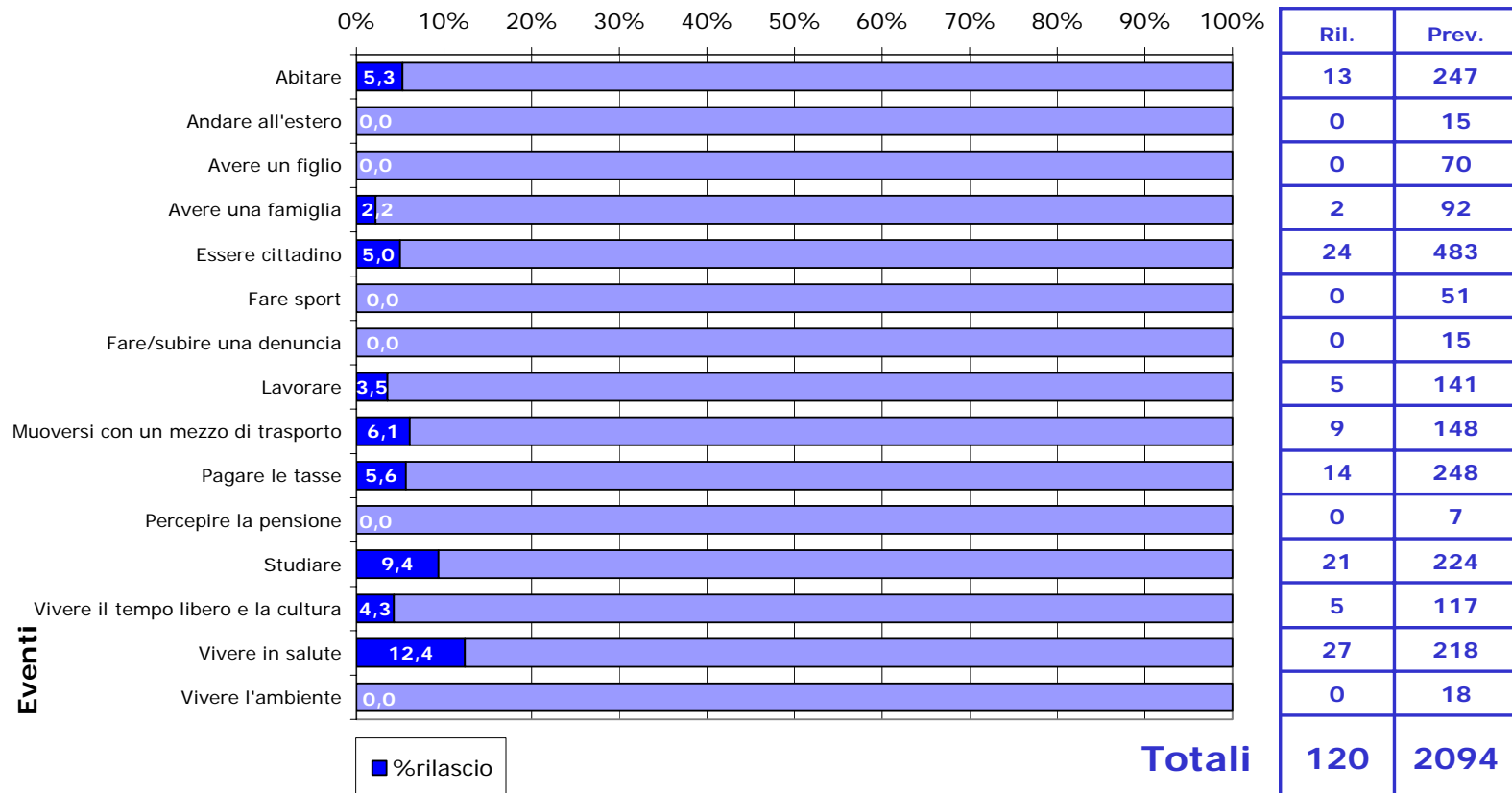


## Servizi ai cittadini



# SERVIZI AI CITTADINI

## Grado di rilascio per evento della vita

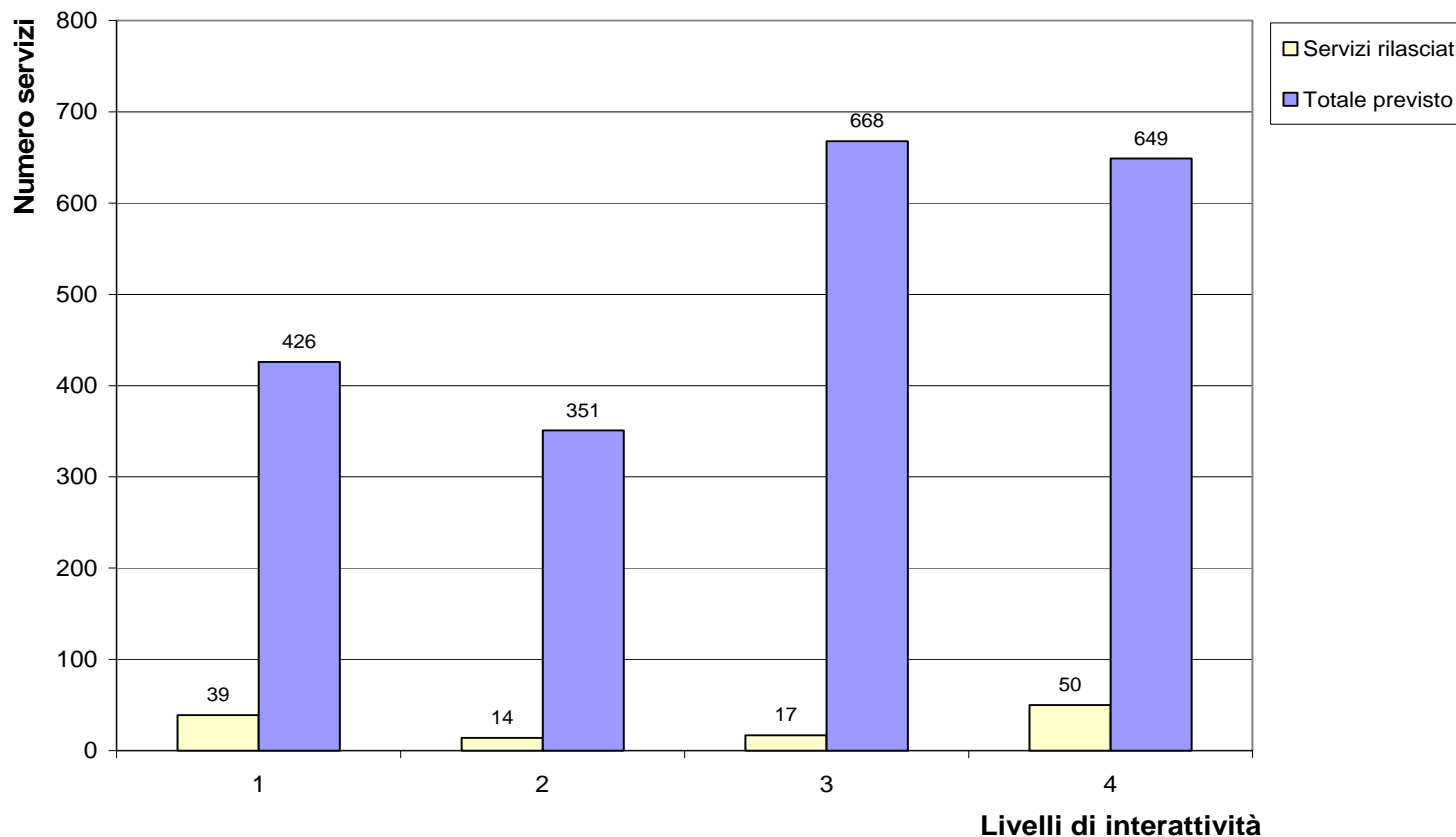


Dati riferiti a 98 progetti che rilasciano servizi ai cittadini



# SERVIZI AI CITTADINI

## Numero servizi rilasciati per livello interattività

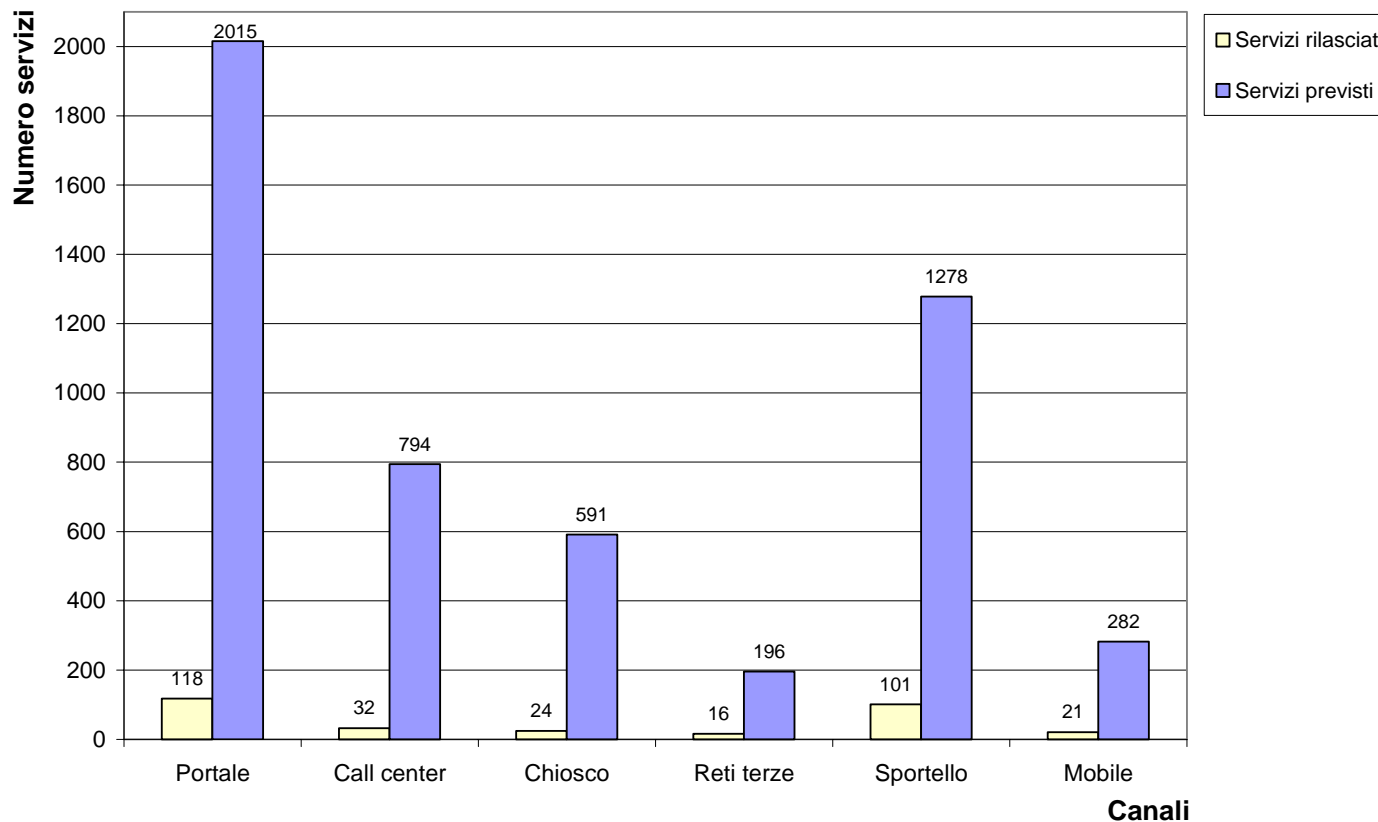


Dati su "servizi rilasciati" dichiarati da **25** progetti, dati "previsti" riferiti a **98** progetti



# SERVIZI AI CITTADINI

## Numero servizi rilasciati per canale



Dati su "servizi rilasciati" dichiarati da **25** progetti, dati "previsti" riferiti a **98** progetti

**Nota:** lo stesso servizio può essere rilasciato su più canali



# SERVIZI AI CITTADINI

## Progetti che hanno rilasciato servizi



Cod_Prog	Acronimo	Sal	Rilasciati	Previsti	%Rilasciati
019	IESS	44,0%	1	6	16,7%
033	CRS-SISS	83,2%	12	15	80,0%
042	SAC	71,6%	10	37	27,0%
045	STUdiARE	44,8%	9	33	27,3%
048	SERV_VR	87,7%	5	21	23,8%
070	EtWEB	55,4%	2	11	18,2%
076	AtoC Piemonte	55,6%	1	11	9,1%
118	CAT@HOSPITAL	97,7%	4	4	100,0%
121	ENTERPRISE	100,0%	4	4	100,0%
127	SPORVIC	34,9%	5	8	62,5%
143	SSB	100,0%	1	1	100,0%
157	I.A.E.W.	95,6%	2	6	33,3%
168	Portale RL	95,3%	4	13	30,8%
169	SIL	57,3%	3	6	50,0%
178	PORTICI	51,3%	34	43	79,1%
215	eVai!	73,9%	5	9	55,6%
243	Sanit@inrete	56,2%	4	20	20,0%
306	eDOC	51,6%	1	3	33,3%
368	Ci-Tel	85,2%	3	18	16,7%
392	Polis	24,2%	4	57	7,0%

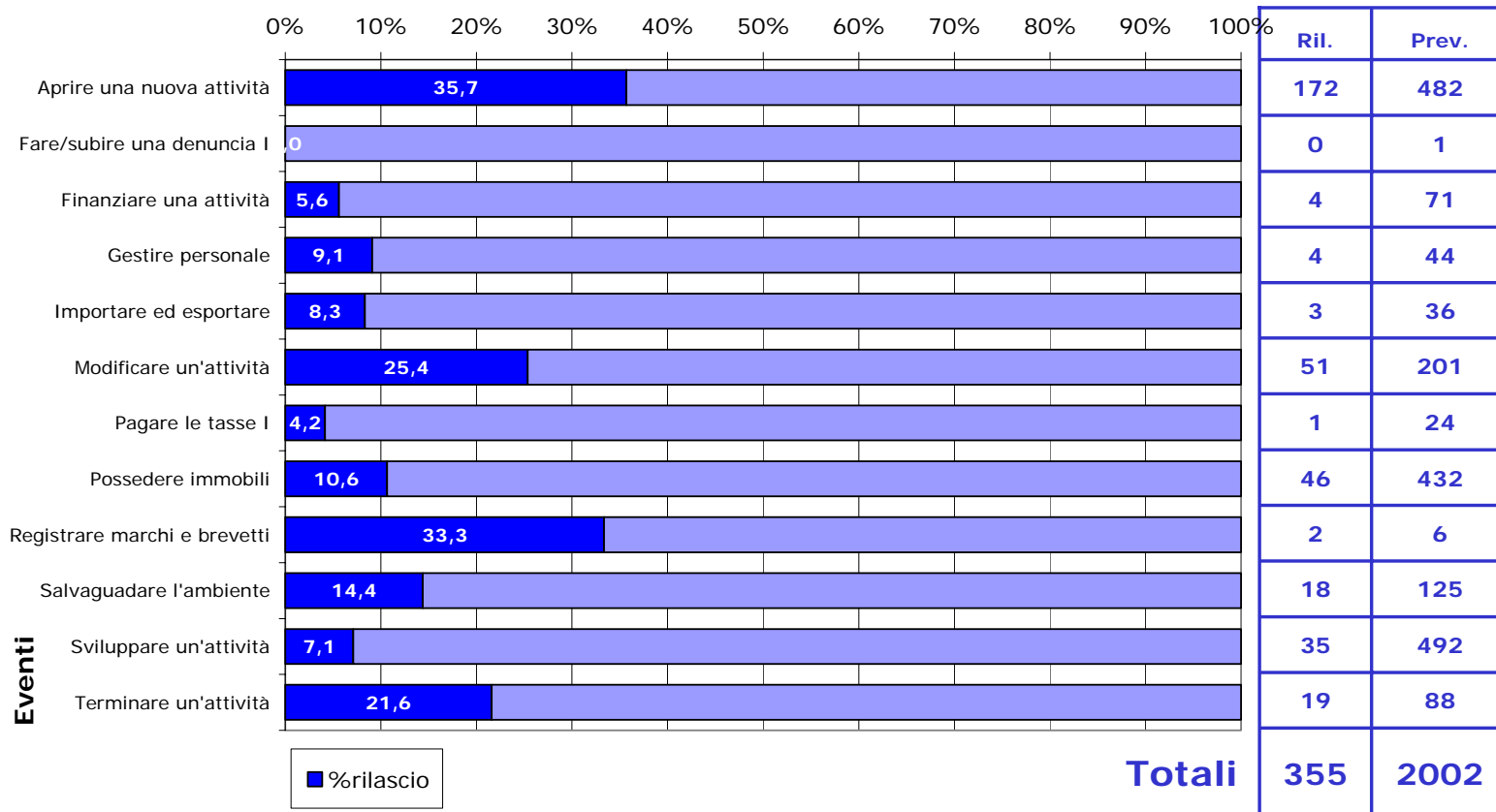


## Servizi alle imprese



# SERVIZI ALLE IMPRESE

## Grado di rilascio per evento della vita



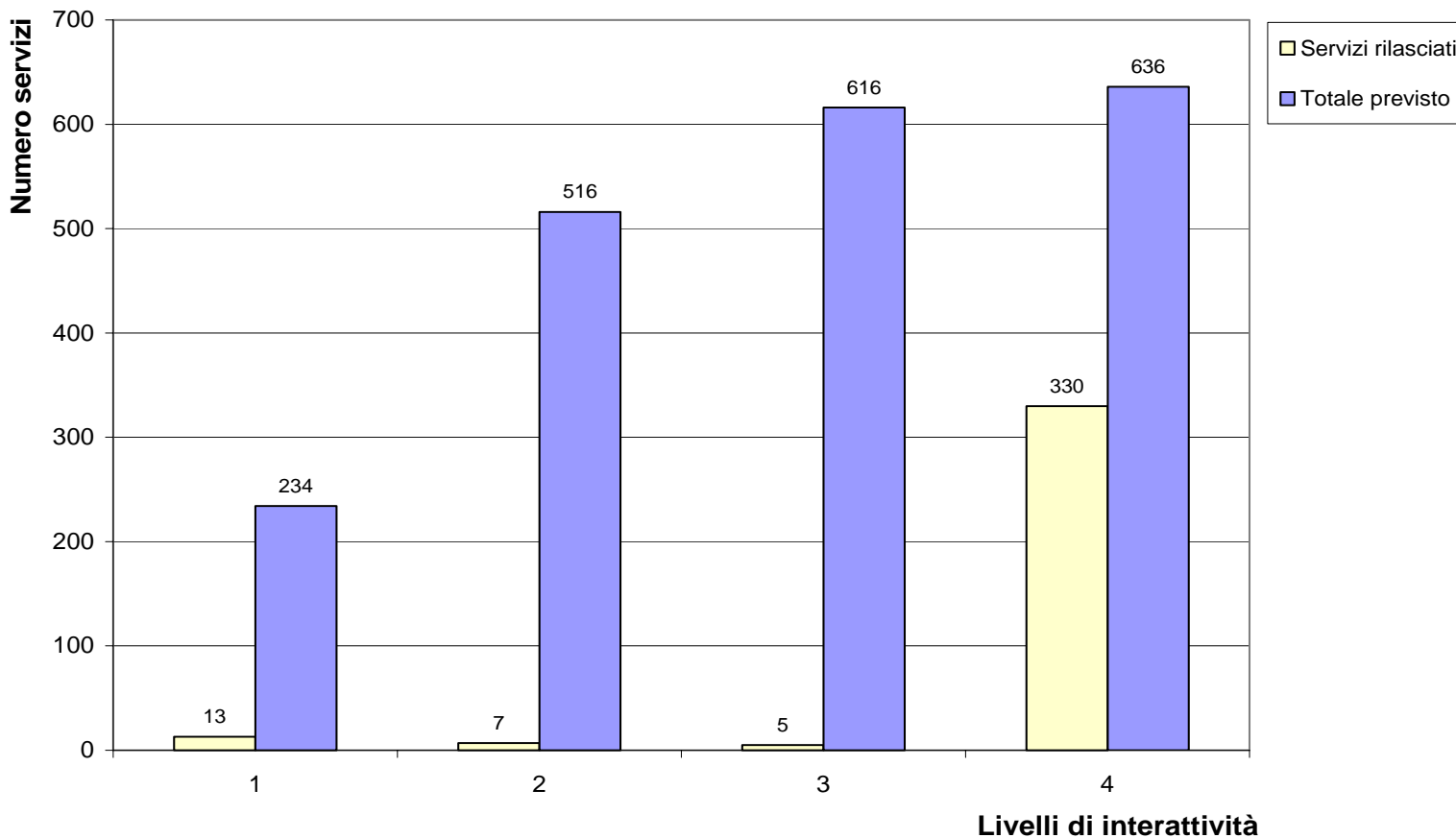
Dati riferiti a **77** progetti che rilasciano servizi alle imprese





# SERVIZI ALLE IMPRESE

## Numero progetti rilasciati per livello interattività

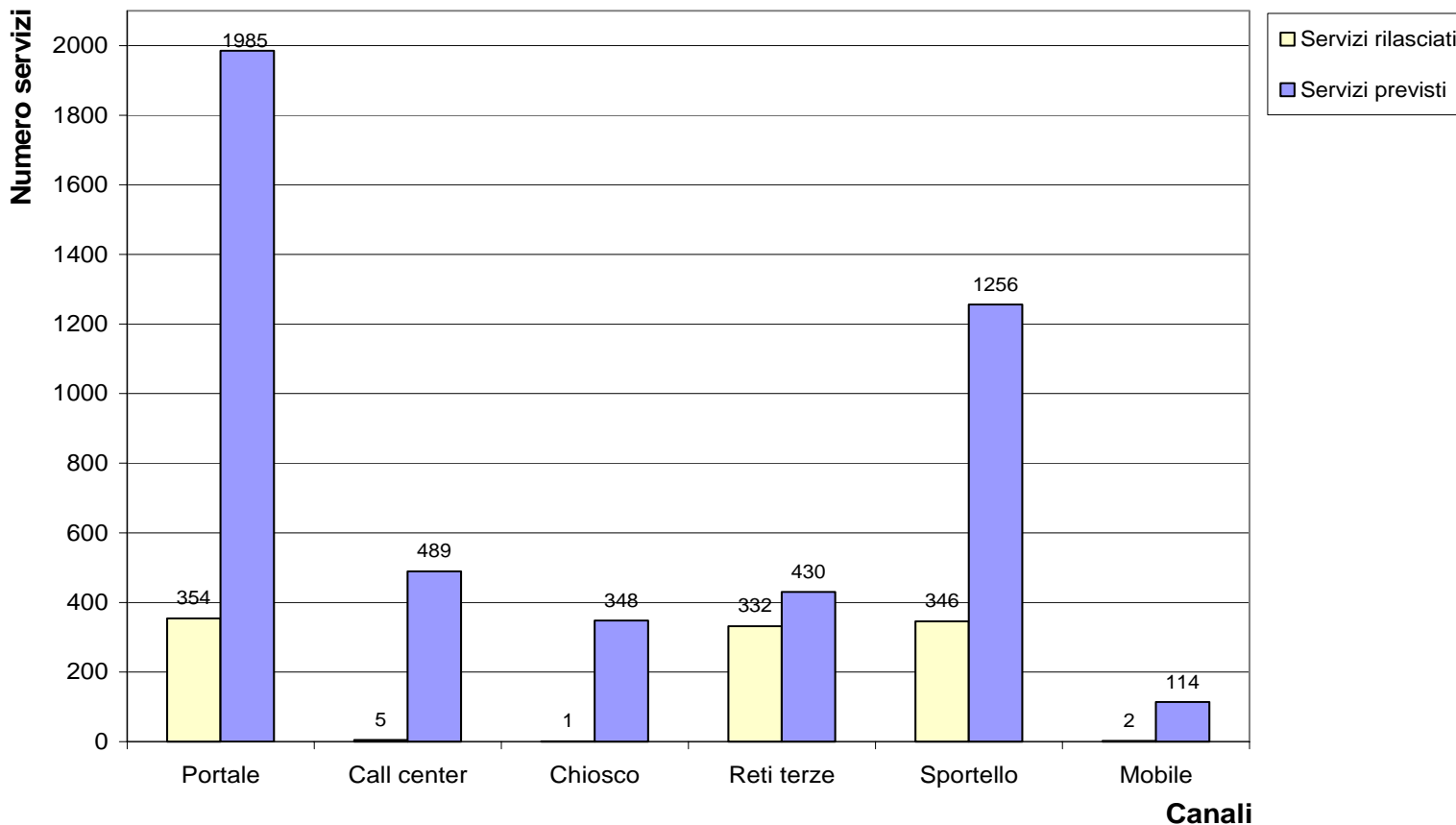


Dati su "servizi rilasciati" dichiarati da **9** progetti, dati "previsti" riferiti a **77** progetti



# SERVIZI ALLE IMPRESE

## numero servizi rilasciati per canale



Dati su "servizi rilasciati" dichiarati da **9** progetti, dati "previsti" riferiti a **77** progetti



## SERVIZI ALLE IMPRESE – Elenco progetti che hanno rilasciato servizi



<b>Cod_Prog</b>	<b>Acronimo</b>	<b>Sal</b>	<b>Rilasciati</b>	<b>Previsti</b>	<b>%Rilasciati</b>
048	SERV_VR	88%	3	3	100,0%
121	ENTERPRISE	100%	333	333	100,0%
168	Portale RL	95,30%	1	3	33,3%
169	SIL	57%	2	2	100,0%
178	PORTICI	51,30%	3	7	42,9%
187	AGRISERVIZI	51,10%	5	10	50,0%
189	Sviluppo SIARL	100%	1	1	100,0%
245	PO.LI.S.	29,60%	6	16	37,5%