

Non solo ChatGPT: migliorare il business con l'Hybrid AI

CmmC - 16 giugno 2023

Dario Orbecchi – Presales Director, Italy

dorbecchi@expert.ai



Large Language Model: luci e ombre

Generazione di contenuti

Creazione di risposte "coerenti" a partire da prompt



Semplicità

Interfaccia in linguaggio naturale facilita un approccio "trial & error"



Jump start

Riduce il lavoro necessario per POC e verifiche di fattibilità



Orizzontale

Molto adatto per applicazioni generiche



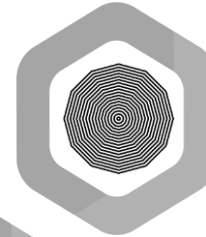
Explainability & Accountability

Basati su conoscenza implicita, non consentono di spiegare le predizioni e rendono difficile la tracciabilità delle decisioni



Allucinazioni e Replicabilità

Non possono garantire la correttezza della risposta, piccole differenze negli input modificano completamente le risposte



Costi elevati (anche ambientali)

Enorme costo computazionale che comporta costi elevati sia per l'uso sia per l'addestramento



Proprietà intellettuale

Buona parte dei contenuti utilizzati per l'addestramento non è di proprietà del vendor



Vendor Lock-In

Dipendenza totale da un singolo provider per il servizio, ogni nuova versione richiede di un test completo per verificare le regressioni



Valutare i casi d'uso

Casi d'uso applicabili

- Sintesi e abstract di documenti
- Generazione di bozze di testi "fluenti"
- Applicazioni in ambito customer care (es. chatbot o mailbot)
- Question Answering
- Prototipazione veloce
- Supporto alla scrittura di codice

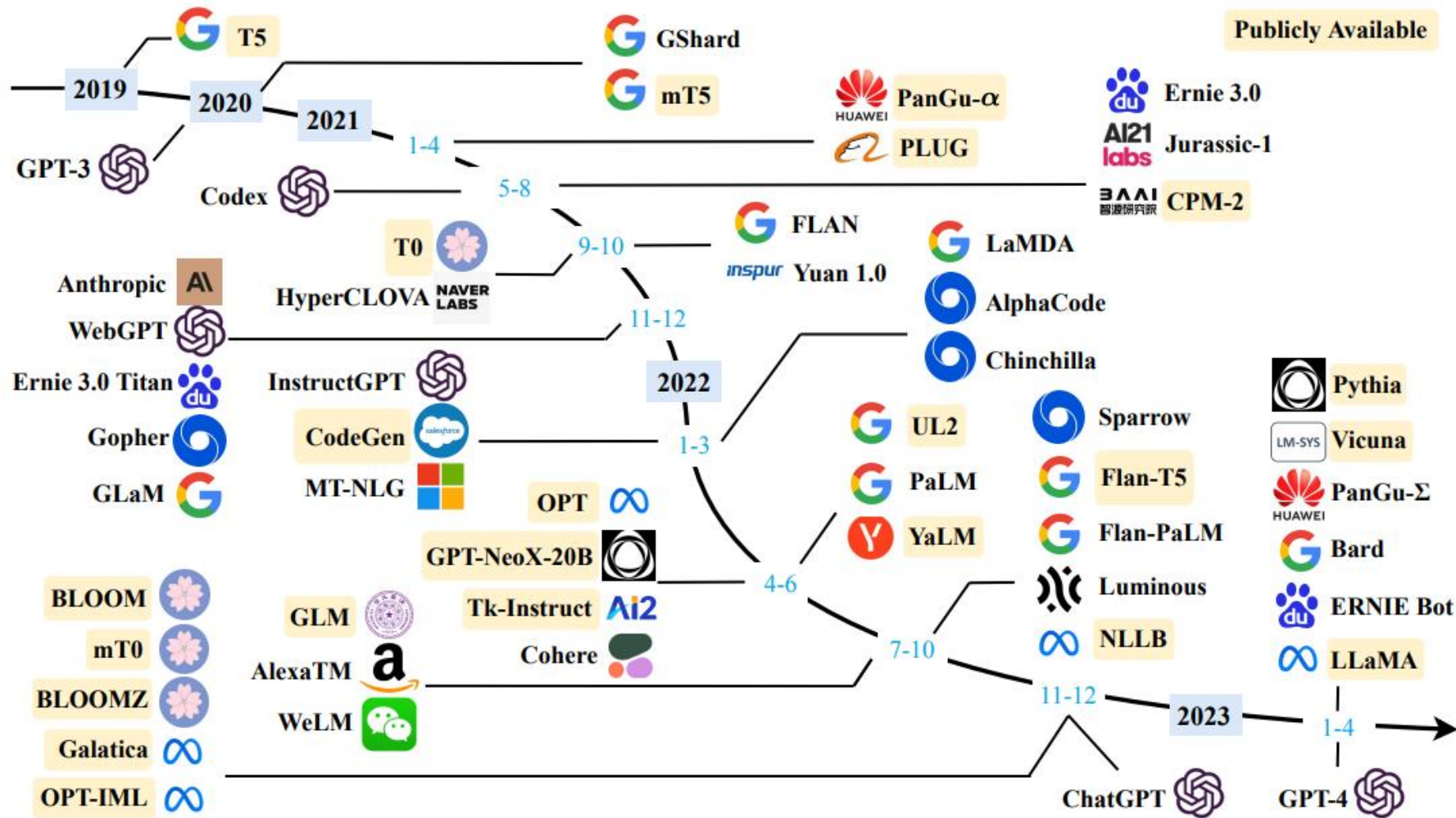
Casi non applicabili

- Categorizzazione di testi
Esistono tecnologie molto più efficaci e meno costose
- Estrazione di metadati dai testi
Producono errori imprevedibili
- Task che richiedono logiche di "reasoning" per generare i risultati
Questo richiede l'utilizzo di layer applicativi o logica simbolica in grado di garantire la qualità dei risultati prodotti

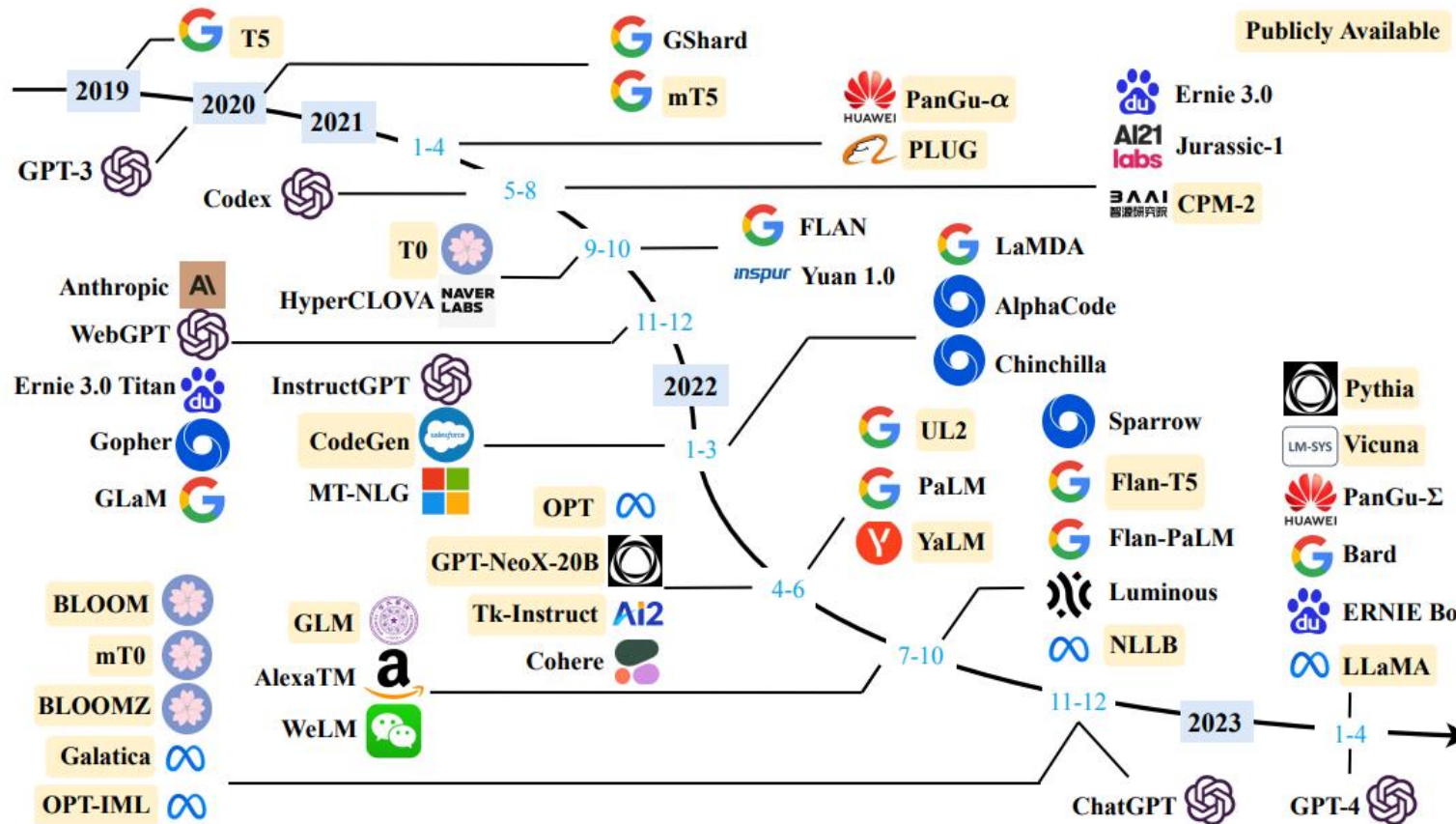


- ChatGPT è solo il front-end, l'LLM alla base è più versatile (ma complesso da utilizzare)
- Esistono molti LLM... Come scegliere quello più adatto? Come non vincolarsi nelle scelte?

LLM: un panorama frammentato...



Evoluzione verso modelli più adatti ad applicazioni enterprise



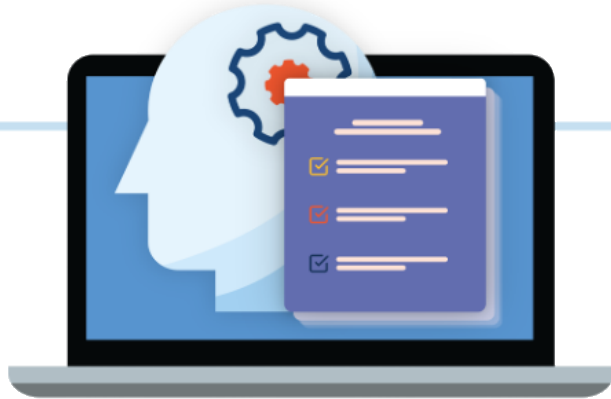
Evoluzione in corso:

- Emergere di nuovi LLM
- LLM "verticali"
- Minori richieste computazionali
- Tecnologie di AI ibride e aperte

...Ma per addestrare e gestire sistemi scalabili sarà comunque necessaria esperienza e competenza

Benefici di un approccio ibrido

Symbolic AI



Human in the loop

Non dipende dai dati

Modelli spiegabili

Machine Learning



Più scalabile

Ottimo su task semplici

Adatto per grandi
quantità di dati

Large Language Models



Implementazione rapida

Generazione di risposte

Addestrabile su
casi specifici



Thank You

 [Linkedin.com/company/expert-ai](https://www.linkedin.com/company/expert-ai)

 [Twitter.com/expertdotai](https://twitter.com/expertdotai)

 marketing@expert.ai
